



caplon



consistec
ENGINEERING & CONSULTING

► capture all packets lose none

DER caplon-CLIENT

Datenblatt



making systems work



caplon



consistec
ENGINEERING & CONSULTING

Troubleshooting in Netzwerken

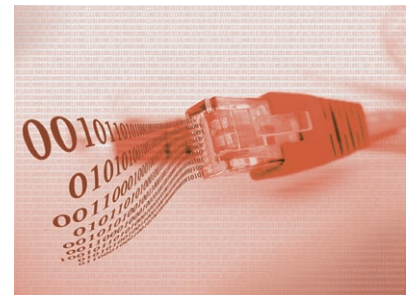
Mit dem **caplon**-Client, basierend auf Ethereal, bietet consistec einen speziell an Ihre Bedürfnisse anpassbaren Client für die Netzwerk- und Protokollanalyse mit **caplon** an.

Die intuitive und komfortabel zu bedienende grafische Oberfläche von Ethereal ermöglicht eine einfache und schnelle Einarbeitung.

Gegenüber dem Wireshark-Client bietet der **caplon**-Client Erweiterungen in der Dekodierung von Protokollen, spezielle GUI-Add-ons zur Verbesserung der Analysemöglichkeiten und eine Gewährleistung für die korrekte Dekodierung einer Vielzahl von Protokollen.

Egal, ob Sie proprietäre Protokolle dekodieren möchten oder weitere spezielle GUI-Add-ons zur Verbesserung der Analysemöglichkeiten benötigen, wir bieten Ihnen auf Basis des **caplon**-Clients bedarfsorientierte und maßgeschneiderte Lösungen.

**Anwenderkomfort und Zuverlässigkeit
auf höchstem Niveau – der caplon-Client
von consistec!**



caplon-Client – Leistungsumfang

Der **caplon**-Client, der auf Ethereal in der Version 0.10.14 basiert, bietet eine intuitive, komfortabel zu bedienende grafische Oberfläche und ermöglicht so eine einfache und schnelle Einarbeitung.

Auf Basis des **caplon**-Clients bieten wir Ihnen speziell an Ihre Bedürfnisse angepasste, maßgeschneiderte Lösungen:
Dies umfasst sowohl die individuelle Anpassung der Oberfläche als auch die Dekodierung von proprietären Protokollen.

Bereits in der Standardversion bietet der **caplon**-Client einige Vorteile gegenüber dem Wireshark-Client.

Gewährleistung und Support

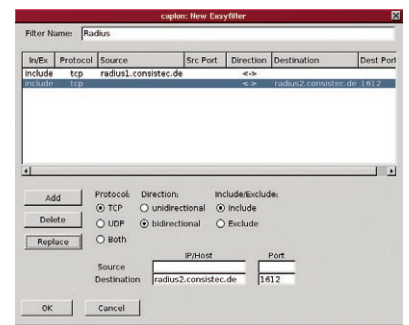
Die **caplon**-Client-Lizenzen beinhalten eine Gewährleistung, die die korrekte Dekodierung von über 50 Netzwerkprotokollen umfasst. Darüber hinaus besteht die Möglichkeit, einen Softwarepflege-Vertrag abzuschließen.

Vereinfachung von Filtereinstellungen und Protokoll-Port-Zuweisungen

Über die Easy-Filter-GUI können auf sehr einfache Weise Filterausdrücke definiert werden, die sowohl als Display-Filter (diese Filtereinstellungen beeinflussen lediglich den Umfang und die Art der dargestellten Pakete) als auch als Capture-Filter (begrenzen die Menge der aufzuzeichnenden Daten) verwendet werden können. Im Gegensatz zu Wireshark haben die Display- und Capture-Filter bei Verwendung der Easy-Filter-GUI keine unterschiedliche Syntax.

Der **caplon**-Client bietet die Möglichkeit, Protokolle Ports oder auch Port-Bereichen zuzuordnen. Nach der Konfiguration werden automatisch die korrekten Zuordnungen vorgenommen und die entsprechenden Protokolle korrekt angezeigt, selbst wenn diese nicht auf Ihren Standardports übertragen werden.

Anders als bei Wireshark können die Protokoll-Port-Zuweisungen dauerhaft gespeichert werden und müssen nicht nach jedem Starten des Clients neu definiert werden.



▲ Easy-Filter-GUI

Extraktion von Multimediainhalten

Multimediainhalte wie z.B. Musik, Bilder und Textdokumente können direkt aus dem mitgeschnittenen Netzwerkverkehr extrahiert und mit frei einstellbaren Programmen (z.B. Image Viewer, Sound Player, etc.) dargestellt bzw. abgespielt werden.

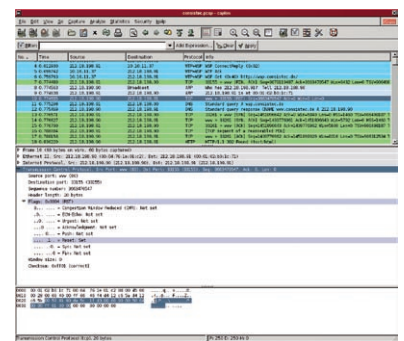
Reassembling

Besonders in stark ausgelasteten Netzwerken treten Fehler auf, die einer genaueren Analyse des Verkehrs bedürfen. Dabei kommen Netzwerkpakete häufig nicht in der richtigen Reihenfolge an. Diese sogenannten Out-Of-Order-Packets werden durch die speziell angepasste Reassembling-Funktion wieder in der richtigen Reihenfolge zusammengesetzt. Der **caplon**-Client erspart die zeitintensive Suche nach den passenden Paketen und der korrekten Reihenfolge. Ohne Eingreifen des Benutzers werden die Paketinhalte, z.B. ein Bild, wieder korrekt zusammengesetzt. Auch das Zusammensetzen von Chunk-Encoded-HTTP-Payload erfolgt automatisch.

Analyse von Datendiensten

Der **caplon**-Client zeigt seine Stärken auch bei der Analyse von Datendiensten. So bietet er u.a. die komplette Dekodierung von allen relevanten Protokollen, die für die Dienste Remote Device Management (RDM) und Multimedia Messaging Service (MMS) relevant sind (z.B. WAP Stack inklusive WAP Push, MMSE und SMIL).

Die Dekodierung des Radius-Protokolls wird durch die Möglichkeit, zahlreiche Filtereinstellungen vornehmen zu können, erweitert und ermöglicht ein bequemes Verfolgen einer Radius-Session. Darüber hinaus bietet der **caplon**-Client eine verbesserte Schlüsselverwaltung für das Radius-Protokoll, so dass für jedes Client-Server-Paar individuelle Schlüssel angegeben werden können. Zur Vereinfachung der Eingabe können gleiche Schlüssel durch Wildcards auch mehreren Client-Server-Paaren zugeordnet werden.



Protokollanalysen unter Stress

Gerade an den Leistungsgrenzen von Servern und Netzwerken häufen sich Fehler in der Kommunikation. Genau zu diesem Zeitpunkt ist es wichtig, die vollständigen Daten zur Analyse zur Verfügung zu haben, um eine schnelle und adäquate Fehleranalyse durchführen zu können.



caplon



consistec
ENGINEERING & CONSULTING

→ capture all packets lose none

Datenblatt, Stand Oktober 2010

Technische Spezifikationen

Systemvoraussetzungen:

- Betriebssystem: Debian Etch (Version 4.0)
- CPU: mindestens 1,5 GHz
- Festplatte: mindestens 50 GByte
- Netzwerk: mindestens 100-Mbit/s-TCP/IP-Verbindung zum **caplon**-Server (Port 2200)
- Hauptspeicher: mindestens 1 GByte

Unterstützte Protokolle¹:

Layer 1:

Ethernet, SLL

Layer 2:

EAPOL, L2TP, PPP, STP, VLAN (802.1q), VTP

Layer 3:

ARP, RARP, HSRP, ICMP, IP, VRRP

Layer 4:

TCP, UDP

Application Layer und Content:

ASN1, DNS, EAP, FTP, GIF, GSM SMS userdata, HTTP, IMAP, JPEG, LDAP, Line Based Text, MIME Multipart, MMS, MMSE, NetBIOS, NTP, POP, RADIUS, RPC, RTP, RTSP, SDP, SIP, SMIL, SMPP, SNMP, SSL, SyncML Notification, UCP, WAP, WAPSIC, WBMP, WBXML, WMLSC, WSP, WTLS, WTP, XML

Nehmen Sie Kontakt mit uns auf. Wir beraten Sie gerne.

consistec Engineering & Consulting GmbH

Science Park 1
66123 Saarbrücken
Tel.: +49 (681) 95904-400
Fax: +49 (681) 95904-411
caplon@consistec.de

¹Die korrekte Decodierung dieser Protokolle wird in der Basisversion des **caplon**-Client garantiert. Weitere Protokolle können nach Rücksprache in einen Supportvertrag mit aufgenommen werden.